

JAHRESERTRAG 2014 SOLARSTROMANLAGE

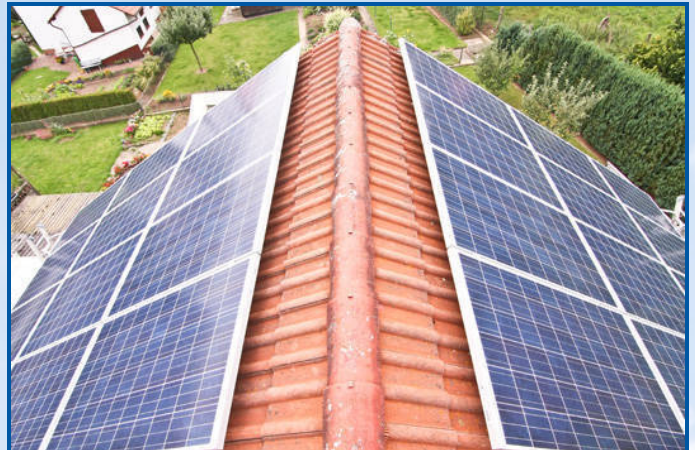


SOLARTECHNIK • HEIZUNG • SANITÄR • KUNDENDIENST

SCHRECKERT

ANLAGENDetails

Anlage	Poly 61
Anlagenstandort	34311 Naumburg-Altenstädt
Ausrichtung	Ost (-90°) / West (+90°)
Dachneigung	35°
Solarmodule	24 REC Solar - REC 245 PEAK ENERGY
Anlagenleistung	5,88 kWp
Wechselrichter	2x SMA SB 3000TL-20
Inbetriebnahme	2011-09-06



MONAT	ANZAHL FEHLTAGE	ERZEUGTER ENERGIEERTRAG		ERTRAGSPROGNOSE	
		[kWh/kWp]	[%]	[kWh/kWp]	[%]
Januar		13,53	1,81	14,38	2,00
Februar		31,28	4,18	29,79	4,14
März		73,65	9,85	50,33	6,99
April		84,23	11,26	86,28	11,98
Mai		112,03	14,98	107,85	14,98
Juni		95,17	12,73	107,85	14,98
Juli		122,59	16,39	107,85	14,98
August	1	92,64	12,39	93,47	12,98
September		60,24	8,06	64,71	8,99
Oktober		41,31	5,52	35,95	4,99
November		16,21	2,17	14,38	2,00
Dezember		4,86	0,65	7,19	1,00
Gesamtsumme		747,74		720,03	

